

ソーラーガードマン メッセージボード

現場での要望を実現したスペック。実績のある機械で環境配慮。

縦型

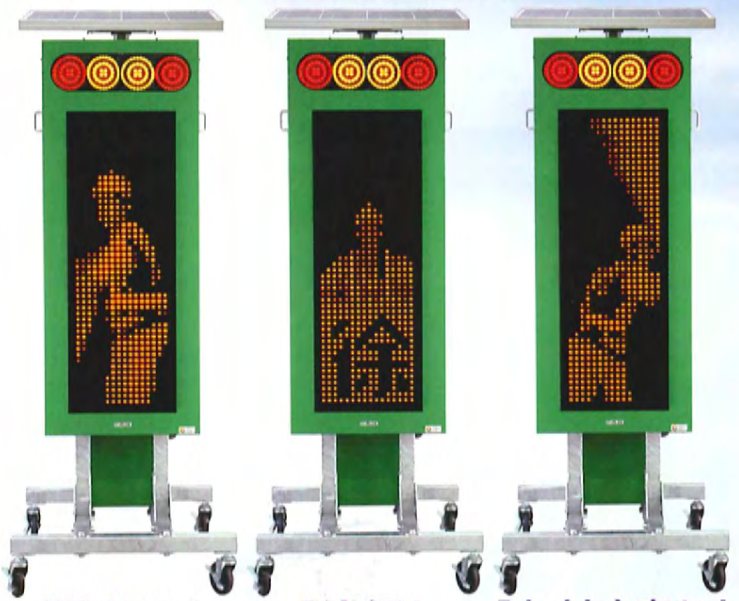
NETIS 国土交通省新技術情報提供システム 登録商品
NETIS 登録番号
CB-100003-A



ソーラーパネル

型式 / CMF-330SV (Ⅲ)

- 道幅の狭い現場に
- 工事予告に



「旗振り」 「徐行」 「右(左)寄せ」

- 通常の文字表示に加え、4種類の動画表示可能。

ポイント

軽トラック積載時の高さ制限をクリア

- 各メーカーの現行軽トラックに積載した場合でも高さ制限2.5mをクリア。ソーラーパネルを外す事無く搬送等が可能。



※荷台床面地上高が700mm以下の場合に対応。荷台床面地上高が700mm以上の軽トラックは対応しておりません。

システム

- 弊社CGSシリーズ 250φ・300φと連動可能。(接続ケーブルはオプション)
- 信号機、メッセージボード全てソーラーシステムになります。



※印刷物のため、実際の発光色とは若干異なります。※保安灯表示は、撮影のため全て点灯させています。

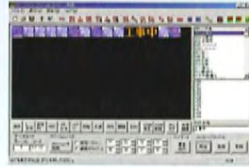


本機は、色覚の個人差を問わず見やすい表示になっている製品として、NPO法人カラーユニバーサルデザイン機構(CUDD)の承認を受けています。

現場での要望を実現したスペック

1. 多用途の表示パターン

- 動画、アニメの表示パターン90種類以上の中から選択表示。パターンは6種類まで組合せ可能。頻度の高い文字パターンはワンタッチで選択可能。
- パソコンにより表示文字入力が可能。USBメモリーにて本体に書き込み可能。※1
- 保安灯部は、8種類の表示パターンから選択。立体的な回転表示も可能。



■CMF-330SV (Ⅲ) 表示パターン例

パターン番号	表示	パターン番号	表示
1	工事中 →→→→	51	ガス
2	工事中 ←←←←	52	水道
3	作業中 →→→→	53	下水道
4	作業中 ←←←←	54	地下鉄
5	工事中 注意 徐行 →→→→	55	共同溝
6	工事中 注意 徐行 ←←←←	56	災害復旧工事
7	工事中 片側交互通行 →→→→	57	まわり道
8	工事中 片側交互通行 ←←←←	58	迂回願います
9	工事中 幅員減少 走行注意 →→→→	59	50m先
10	工事中 幅員減少 走行注意 ←←←←	60	100m先
11	この先	61	200m先
12	工事中	62	300m先
13	作業中	63	500m先
14	→→→→	64	濃霧注意 スリップ注意
15	←←←←	65	急カーブ
16	右へ	66	トンネル内
17	左へ	67	歩行者通路
18	最徐行	68	工事車両
19	徐行	69	工事区間
20	片側通行	70	始まり
21	片側交互通行	71	終わり
22	幅員減少	72	ご協力お願いします
23	車線変更	73	ご協力有りました
24	通行止	74	ご迷惑をおかけしております
25	全面通行止	75	逃げ遅れできません
26	車両通行止	76	沈滞中
27	立入禁止	77	傷んだ舗装をなおしています
28	止まれ	78	傷んだ歩道をなおしています
29	止まってください	79	駐車場
30	すずめ	80	入口
31	進んでください	81	出口
32	一旦停止	82	出入口
33	停止位置	83	頂上
34	信号機あり	84	会場
35	右折禁止	85	アニメ 工事中
36	左折禁止	86	アニメ 徐行
37	注意	87	アニメ 右へ
38	注意してください	88	アニメ 左へ
39	走行注意	89	アニメ お辞儀
40	落石注意	90	アニメ 誘導灯振り右
41	落石注意	91	アニメ 誘導灯振り左
42	追突注意	92	旗振り
43	段差	93	徐行
44	段差あり	94	右に寄れ
45	速度落とせ	95	左に寄れ
46	速度厳守	96	
47	除雪中	97	
48	放水中	98	
49	電気	99	
50	電話		

3. 高視認性

- カラーユニバーサルデザイン対応。色覚の個人差を問わず見やすい表示になっている製品として、NPO法人カラーユニバーサルデザイン機構(CUDO)の承認を受けています。
- 超高輝度LED使用によりソーラーでも高視認性を実現。
- 文字表示部は逆光時での視認性が高い超高輝度オレンジ色LEDを標準。
- 保安灯部は、赤・黄・白のLEDを使用。

4. 弊社ソーラー式信号機と連動可能

- 弊社CGSシリーズ250φ、300φ(CGS※※※BS)及び旧型信号機のオプション追加時に、信号機が青点灯時は、選択した文字を表示。赤点灯時は「止まれ」および「止まってください」の2種類から選択表示。

5. 軽トラック積載時の高さ制限をクリア

- 高さが1796mmとなっている為、各メーカーの現行軽トラックに積載した場合でも高さ制限2.5mをクリア。ソーラーパネルを外す事無く搬送等が可能。※3

製品仕様

表示部	保安灯部：径100mm×2 2ヶ所 文字表示部：1文字(縦300mm×横300mm)3文字
表示素子	保安灯部：超高輝度LED 赤、黄、白 文字表示部：超高輝度LED オレンジ色
表示	保安灯部：表示パターン8種類から選択表示 文字表示部：表示パターン96種類から選択表示+6種組合せ可能 パソコン文字入力(USBメモリー経由)※1
電源	太陽電池、及びバッテリー ・太陽電池：30W ・バッテリー：38Ah ・バッテリーボックス：充電電源用 AC100V 50/60Hz
消費電力	平均3.5W、最大5W ※2
バッテリー動作時間	満充電状態より連続使用 約5日間(120時間) ※2
寸法	H1796mm W690mm D750mm(ソーラーパネル含む)
重量	標準：約80kg(バッテリーボックス含む)
その他	※弊社CGSシリーズ250φ・300φ信号機のオプション追加時に連動。赤表示時「止まれ」、「止まってください」を表示

※1 パソコン入力はUSBメモリー経由で書き込み可能。パソコン入力ソフトはご希望の方に無料支給。
 ※2 任意で文字入力した場合、及び、表示する文字によってはバッテリーのみでの動作が短くなる場合があります。
 ※3 荷台床面上高が700mm以下の場合に対応。荷台床面上高が700mm以上の軽トラックは対応していません。
 ※ 本製品は外観及び仕様は、予告なく変更する事があります。

⚠ 使用上の注意

- 本機をご使用になる際は、ソーラーパネルを設置状態にし、必ず太陽光が全面に当たる様にして下さい。
- 設置条件(環境)・天候によっては性能を十分発揮出来ない場合があります。
- バッテリーの状態を確認してからご使用下さい。
- ご使用の際は突風等による転倒を防止する為の措置を行って下さい。

2. 実績のあるソーラー電源

- ソーラーシステムにより完全コードレスにて長期間の使用が可能。停電時も使用可能。
- バッテリーのみで連続5日間【120時間】(満充電状態より)動作可能。※2
- ソーラー発電レベル表示・バッテリー残量表示を装備。
- バッテリーボックスにAC100Vでの充電回路を標準装備。充電しながらの動作も可能。



製造元

IFX インフォメックス松本

〒399-8303 長野県安曇野市穂高5252番2

☎0263-81-0155 FAX 0263-84-0515